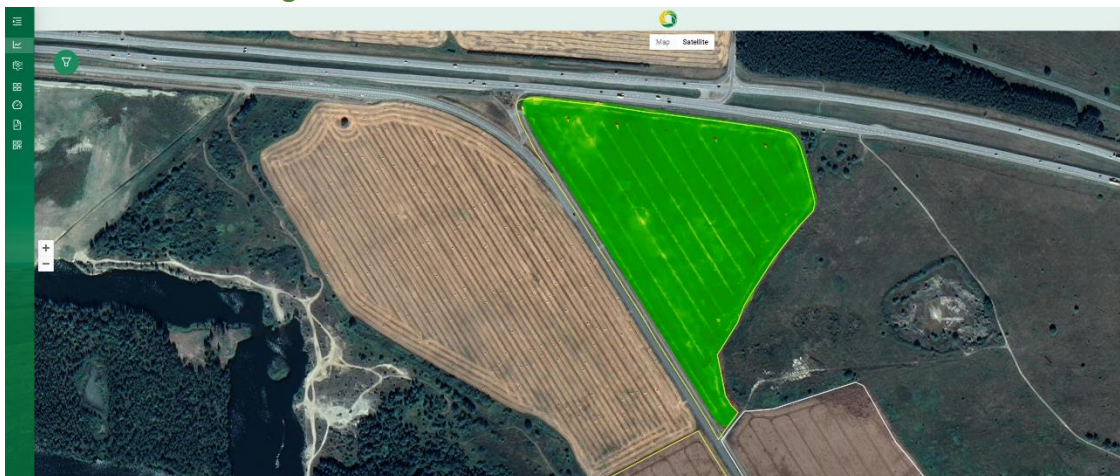




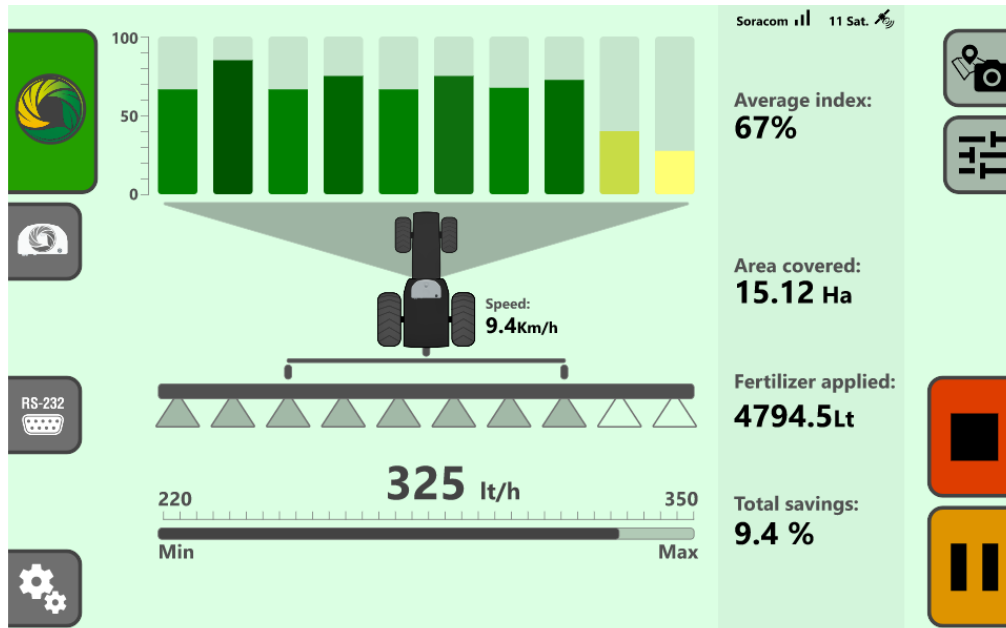
AUGMENTA
PRECISION AGRICULTURE · REDEFINED



- Augmenta põlluskänneriga saab mõõta kasvufaasis taimede toiteainevajadust. Skänneri töö põhineb 5-spektrilisel 4K- kaamerasüsteemil ning valgusanduritel. AI- tehnoloogia arvutab taimedelt tuleva info põhjal välja õiged väetise või taimekaitse kogused ja doseerib neid reaajas vastavalt etteantud normidele.
- Skänner ühildub kõikide traktoritega ja ISOBUS seadmetega, mida kasutatakse taimekaitses. Samuti on võimalus vanematele väetisekülvikutele süsteemi järelpaigaldada (retro-fit).
- Taimede skanneerimine toimub masina sõidusuunas ja vastavalt implemendi töölaiausele.
- Sobivad enamik Eestis kasvatatavad kultuurid.
- Võimaldab lämmastiku reaajas väetamist (mineraal- kui ka vedelväetis)
- Võimaldab kasvuregulaatorit pitsida reaajas
- Info analüüsimiseks on olemas veebiplatvorm, kuhu laetakse kõik põllult tulevad andmed. Salvestatakse seadme asukoht ning töötatud hektarite pindala ja põllule antud taimekaitse kogused.



- Kabiini paigaldatava tahvelarvuti kaudu seadistatakse skänner vastava kultuuri, kasutatava seadme ning etteantud koguste järgi.



- Põldude monitoorimine on tasuta ning piiramatult hektarikogusega. Reaalajas väetamisega kaasneb hooajapõhine unikaalne hektari hind, mis kujuneb vastavalt kliendi põldude kogusuurusele ning reaalajas väetamise kasutamisele.

Komplekti kuulub:

- Augmenta skänner
- Katusekinnitus
- Tahvelarvuti
- Vajalikud kaablid ning juhtmeühendused
- ISOBOX konverter ISOBUS seadme ühendamiseks

Tootja: Augmenta Agriculture Technologies S.M.P.C.

Tootjamaa: Kreeka